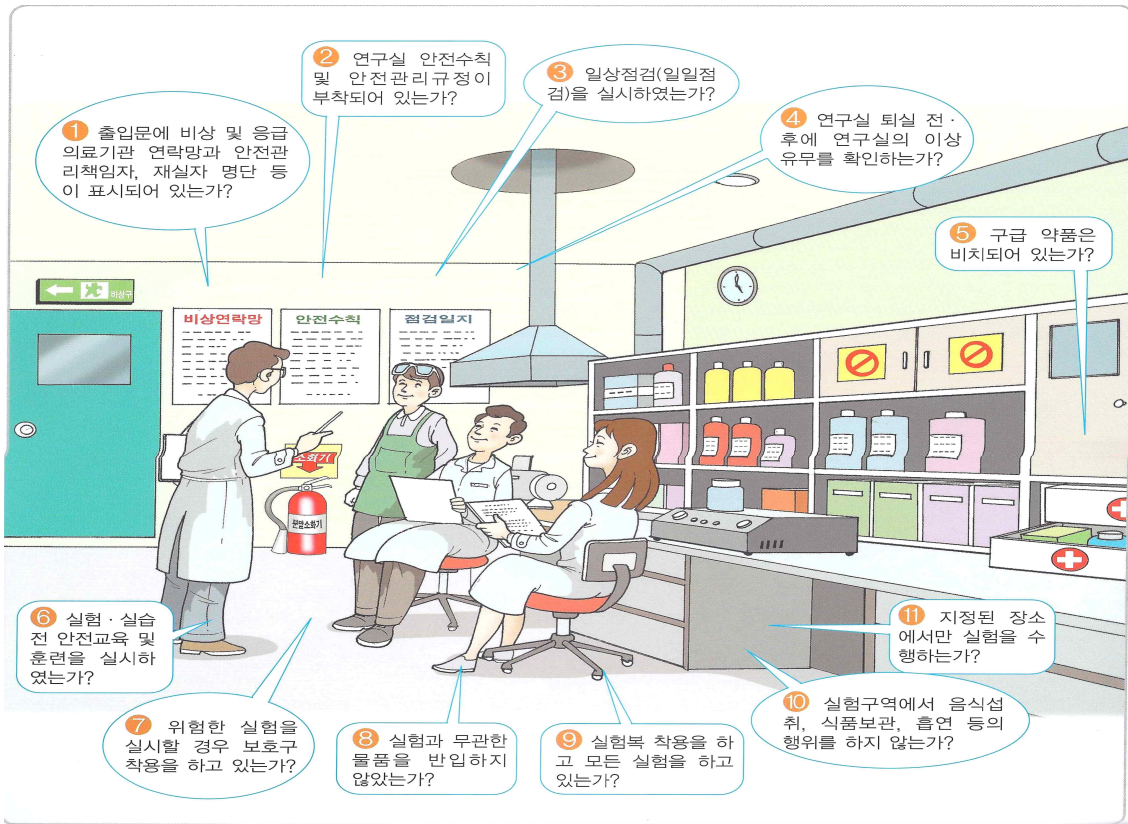


※ 연구실험실 안전의 열 가지 포인트 ※



1. 실험복장은 언제나 단정하게 한다!
2. 안전보호구는 언제나 바르게 착용 한다!(실험실마다 보호구 비치 사용)
3. 연구 및 실험 전·중·후 매일 1회 이상 안전점검을 행한다!
4. 시약 및 기계·전기·기구 에 부착된 안전표지의 의미를 이해하고 취급한다!
5. 전원스위치는 상대방에게 신호 확인을 하고 넣는다!
6. 안전장치 제거 시에는 다른 종사원들에게 물어본 후 조치를 취한다!
7. 공동 운반 시에는 항상 소리를 맞추고 행한다!
8. 고압가스통 등 넘어지기 쉬운 것은 벨트 등으로 단단히 고정시킨다!
9. 물건 적재 시 큰 것부터 작은 것, 무거운 것부터 가벼운 것으로 한다!
10. 기타 연구실험실 내 중요 포인트와 관련된 사항들을 지킨다!

